

COMMUNICATION ON PROGRESS

THE GLOBAL COMPACT - 2020



NOUS SOUTENONS
LE PACTE MONDIAL

Ceci est notre **Communication sur
le Progrès** sur la mise en œuvre des
principes du Pacte mondial des
Nations Unies.

Nous apprécions vos commentaires sur
son contenu.

E L B A :
EXPERIENCES WITH PEOPLE

Mot du président

Depuis plus de 15 ans, l'engagement responsable fait partie des priorités du Groupe ELBA. Nous avons donc décidé de lier nos objectifs à ceux du Global Compact. En signant le Pacte Mondial de l'ONU, le Groupe ELBA s'engage à en respecter les dix principes fondateurs regroupés au sein de 4 thèmes fondamentaux : les Droits de l'Homme, les conditions de travail, l'environnement et la lutte contre la corruption. Cette initiative a pris comme point de départ l'accélération du Groupe dans sa démarche RSE. Le point d'orgue de celle-ci est notre Déclaration d'intention qui rassemble les trois piliers sur lesquels notre engagement se fonde : l'environnement, l'humain et l'éthique, valeurs maîtresses qui guident nos actions au quotidien.

Les Objectifs de Développement Durable du Global Compact sont universels, inclusifs et interconnectés. Ils instaurent un langage commun et appellent à l'action de tous. C'est en ce sens qu'ils se reflètent sur nos propres objectifs, ainsi que nos engagements.

La diffusion de notre première COP nous permet de réaliser un constat des actions mises en place au sein du Groupe, mais aussi d'en planifier de nouvelles.



THIBAUT DE MALEZIEUX
Président du Groupe ELBA
Le 16 février 2021

A stylized, handwritten signature in blue ink, consisting of several overlapping loops and a final flourish.

Sommaire

Présentation du Groupe ELBA	4
Nos valeurs et engagements RSE	5
La Commission RSE	6
Nos certifications	7
Rappel des 10 principes du Global Compact	8
Nos Objectifs de Développement Durable	9
I. Droits de l'Homme	11
1. Chartes et codes de conduite	12
2. Engagements Solidaires	13
3. Synthèse	14
II. Conditions de travail	15
1. Bien-être des salariés	16
2. Zoom sur les accidents du travail et les formations	17
3. Non discrimination	18
4. Synthèse	20
III. Environnement	21
1. LEAF : Production Durable	22
2. Sensibilisation des parties prenantes	23
3. Préservation des ressources et optimisation des déchets	24
4. Consommation durable	25
5. Energie Propre	26
6. Bilan et compensation carbone	27
7. Reduction des déchets au quotidien	28
8. Synthèse	29
IV. Lutte contre la corruption	30
1. Code de déontologie	31
2. Synthèse	32



Le Groupe Elba

*La référence en marketing opérationnel & visual merchandising
dans l'univers du luxe et de la distribution sélective.*



3 SAVOIR-FAIRE, 1 MÊME VISION

chic.

MAISON DE CRÉATION

CONSEIL & CRÉATION

NOUS CRÉONS DU LIEN
ENTRE LES GENS EN
ÉCRIVANT DES
SCÉNARIOS, EN
DESIGNANT DES
EXPÉRIENCES ET EN
IMAGINANT DE
NOUVELLES
TECHNOLOGIES.

elba.

ATELIERS DE PRODUCTION

FABRICATION & DÉPLOIEMENT

NOUS CONSTRUISONS
DES PONTS ENTRE LES
MARQUES ET LEURS
CLIENTS EN
CONCEVANT DES
ESPACES DE
CONSOMMATION, DES
MOBILIERS DE VENTE
ET DES VITRINES
INSPIRANTES.

leaf.

DÉMARCHE RESPONSABLE
& PROJETS DURABLES

ÉCO-CONCEPTION & UP-CYCLING

NOUS AGISSONS
ACTIVEMENT POUR LA
PLANÈTE ET NOUS
ACCOMPAGNONS NOS
CLIENTS DANS LEUR
TRANSFORMATION
DURABLE EN LEUR
OFFRANT DES
SOLUTIONS RETAIL
CONCRÈTES.

Nos valeurs & engagements

NOS VALEURS

Chez ELBA, nous avons fait de notre engagement RSE le fondement de nos valeurs, qui guident chaque jour nos actions et nos objectifs.

CRÉATIVITÉ

RESPONSABILITÉ

AMBITION

INNOVATION

EXCELLENCE

NOS ENGAGEMENTS RESPONSABLES

Guidés par des valeurs fondamentales, nous agissons chaque jour en faveur de l'environnement et de l'éthique afin d'être le moteur d'un réel changement positif.

PRÉSERVATION
DES RESSOURCES

INCLUSION
SOCIALE

ÉQUITÉ & ÉGALITÉ
POUR TOUS

LUTTE CONTRE
LA CORRUPTION

RÉDUCTION
DES GES

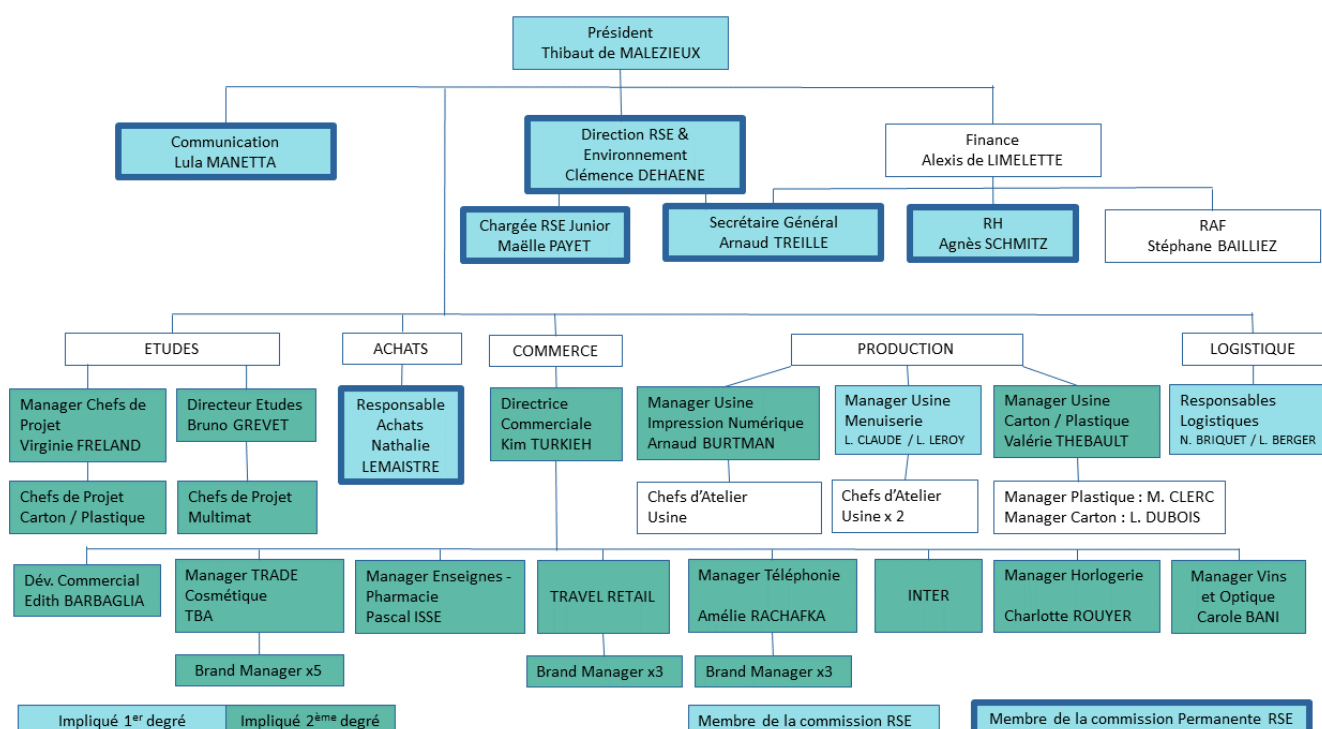
La Commission RSE

La Commission RSE, mise en place depuis Septembre 2019, a pour but d'organiser et structurer notre démarche de développement durable, approche qui est intégrée dorénavant dans la stratégie globale du Groupe. Celle-ci est composée de membres permanents, appartenant à tous les départements de la société. Cette coopération sur des sujets aussi importants que ceux liés à la RSE renforce les différentes branches de notre organisation qui se veut transversale. Cela donne un souffle plus conséquent et permet ainsi de transmettre efficacement les messages en interne.

L'information est à la fois montante et descendante entre les membres de la Commission RSE et l'ensemble des collaborateurs du Groupe ELBA. C'est avec cette organisation managériale spécifique, conséquence d'une interaction permanente entre les deux parties, que la Commission RSE se veut force de proposition pour de nouvelles mesures.

Ainsi, nous avons d'une part les actions mises en place par la société (formation, implication) et d'une autre part la collecte sur le terrain et les remontées des informations émanant du terrain en vue d'améliorer les conditions de travail. Cela mène à des résultats concrets (ex : container plastique en dur en remplacement des sacs poubelles plastiques).

ORGANIGRAMME DE LA COMMISSION



Notre implication se mesure avec différents indicateurs de suivi que nous avons mis en place. Ils nous permettent de quantifier notre avancement sur les différents sujets environnementaux dans lesquels le Groupe est engagé.

Nos certifications



ELBA s'est pleinement engagé dans l'éco-conception de ses produits. Nouvellement certifié de l'EcoPopai (une certification de référence dans le domaine de la PLV), cela a enclenché une nouvelle dynamique dans notre façon de produire.

L'UTILISATION DE L'OUTIL ECOPOP NOUS A PERMIS D'ÉCONOMISER 6% EN POIDS EN MOYENNE SUR LES EMBALLAGES DE NOS PLV



Le Groupe ELBA a décidé de procéder à l'audit EcoVadis afin d'évaluer l'ensemble de nos actions en matière de Responsabilité Sociétale des Entreprises. Nous sommes actuellement médaille d'argent avec un score de 57/100.



Le Groupe ELBA est adhérent de l'association Pôle Éco-conception. Cela nous permet d'avoir accès à des séminaires, à des formations et aux guides et études spécialement dédiés à l'éco-conception.

OBJECTIFS :

2021 : Être évalué Gold à l'audit Ecovadis & être certifié FSC (04/2020)

2022 : Être certifié ISO 14001

2025 : Être évalué Platinum à l'audit Ecovadis

Les 10 principes fondateurs

DROITS DE L'HOMME

- 1 | Les entreprises sont invitées à promouvoir et à respecter la protection du droit international relatif aux droits de l'Homme.
- 2 | Les entreprises sont invitées à veiller à ne pas se rendre complices de violations des droits de l'Homme.

CONDITIONS DE TRAVAIL

- 3 | Les entreprises sont invitées à respecter la liberté d'association et à reconnaître le droit de négociation collective.
- 4 | Les entreprises sont invitées à contribuer à l'élimination de toutes les formes de travail forcé ou obligatoire.
- 5 | Les entreprises sont invitées à contribuer à l'abolition effective du travail des enfants.
- 6 | Les entreprises sont invitées à contribuer à l'élimination de toute discrimination en matière d'emploi et de profession.

ENVIRONNEMENT

- 7 | Les entreprises sont invitées à appliquer l'approche de précaution face aux problèmes touchant à l'environnement.
- 8 | Les entreprises sont invitées à prendre des initiatives tendant à promouvoir une plus grande responsabilité en matière d'environnement.
- 9 | Les entreprises sont invitées à favoriser la mise au point et la diffusion de technologies respectueuses de l'environnement.

LUTTE CONTRE LA CORRUPTION

- 10 | Les entreprises sont invitées à agir contre la corruption sous toutes ses formes, y compris l'extorsion de fonds et les pots-de-vin.



United Nations Global Compact





ÉGALITÉ ENTRE LES SEXES

Le Groupe ELBA ne fait pas de distinction entre les hommes et les femmes. 2020 a été marqué par la création d'une commission engagée dans la cause et les droits des femmes (ELLEBA)



ÉNERGIE PROPRE ET COÛT ABORDABLE

Le Groupe ELBA utilise des énergies durables et propres : panneaux photovoltaïques, électricité certifiée énergie verte et gaz propre



INÉGALITÉS RÉDUITES

Le Groupe ELBA revendique que tout le monde mérite une chance de prouver ses capacités et d'améliorer ses performances (non-discrimination)



CONSOMMATION & PRODUCTION RESPONSABLE

Le Groupe ELBA réalise des achats raisonnables et raisonnés et consomme des matières premières recyclées et recyclables



MESURE RELATIVE À LA LUTTE CONTRE LE RÉCHAUFFEMENT CLIMATIQUE

Le Groupe ELBA réalise un bilan carbone tous les 2 ans et souhaite dès 2025 devenir 100% carbone neutre



VIE TERRESTRE

Le Groupe ELBA participe à des actions de reforestation, s'approvisionne uniquement en papier certifié FSC-PEFC et utilise le moteur de recherche ECOSIA



DROITS DE L'HOMME

*« L'innovation au service de la créativité.
La créativité au service des Hommes.
Les Hommes au service d'une démarche
toujours plus responsable. »*

PRINCIPE 1 //

Les entreprises sont invitées à promouvoir et à respecter la protection du droit international relatif aux droits de l'Homme.

PRINCIPE 2 //

Les entreprises sont invitées à veiller à ne pas se rendre complices de violations des droits de l'Homme.

Chartes et code de conduite



CHARTER ÉTHIQUE

Le Groupe ELBA s'engage à respecter les normes les plus strictes pour la conduite de ses affaires. Son objectif est d'accompagner le bon sens et l'éthique personnelle des managers et de leurs collaborateurs tout en les unissant autour de valeurs communes essentielles.



CODE DE DÉONTOLOGIE

Dans ce code de déontologie, le Groupe ELBA affirme les valeurs essentielles qu'il entend respecter compte tenu de ses responsabilités vis-à-vis de ses clients, collaborateurs, actionnaires, partenaires publics ou privés, et plus généralement vis-à-vis de la société civile.



CHARTER RSE

La Commission RSE, mise en place depuis septembre 2019, a pour but d'organiser et structurer notre démarche de développement durable, approche qui est intégrée dorénavant dans la stratégie globale du Groupe. Celle-ci est composée de membres permanents, appartenant à tous les départements de la société.



CHARTER ÉCO-RESPONSABLE (LEAF)

Guidé par cette philosophie et l'envie d'aller toujours plus loin et plus vite, le Groupe ELBA lance son programme phare en 2020 : LEAF. Celui-ci a pour vocation d'accompagner les marques et les retailers dans leur démarche d'éco-conception marketing, packaging et merchandising.



RGPD

Le Groupe ELBA s'engage, dans le cadre de ses activités, à assurer la protection, la confidentialité et la sécurité des données à caractère personnel de ses contacts, ainsi qu'à respecter leur vie privée.

Engagements solidaires



Création du comité ELLEBA - *Inspired by Women* afin de faire avancer au fil des mois différents sujets qui touchent les femmes au sein des entreprises et du Groupe ELBA lui-même.



Membre du club d'entreprises *Face Yvelines* et de l'association *Ami Services Boucles de Seine* (structure d'insertion par l'activité économique reconnue et partenaires d'établissements scolaires franciliens), et du groupement *GEBS*, le Groupe ELBA donne la priorité au recrutement local et participe activement au développement de sa commune et de sa région.



DONS :

16 ordinateurs pour la ressourcerie Le Cercle pour lutter contre les inégalités sociales.

160 repas offerts en recyclant les tickets restaurant pour lutter contre la précarité.

220 cloisons de protection offertes pour le personnel de santé de Sartrouville pour lutter contre la COVID-19.



ACTIONS SOCIO-ENVIRONNEMENTALES :

Ramassage de déchets dans les parcs de la commune de Sartrouville (2/an) pour lutter contre la dégradation des quartiers défavorisés.

— Synthèse — DROITS DE L'HOMME

Bilan 2020

Au sein du Groupe ELBA nous mettons au cœur de nos priorités les droits de l'Homme et nous sommes conscients qu'il y a encore de nombreuses actions à mener.

Objectifs 2021

- ❖ Créer l'association RES'ART : un projet artistique, écologique et social pour la promotion et le développement de l'up-cycling
- ❖ Créer un espace dédié pour les travailleurs des ESAT dans nos ateliers de production
- ❖ Lier un partenariat avec une agence d'intérim sociale
- ❖ Participer à 2 actions collectives



CONDITIONS DE TRAVAIL

*« Les meilleurs outils au service d'une
performance industrielle de haute précision et
d'une démarche durable et engagée »*

PRINCIPE 3 //

Les entreprises sont invitées à respecter la liberté d'association et à reconnaître le droit de négociation collective.

PRINCIPE 4 //

Les entreprises sont invitées à contribuer à l'élimination de toutes les formes de travail forcé ou obligatoire.

PRINCIPE 5 //

Les entreprises sont invitées à contribuer à l'abolition effective du travail des enfants.

PRINCIPE 6 //

Les entreprises sont invitées à contribuer à l'élimination de toute discrimination en matière d'emploi et de profession.

Bien-être des salariés

ACCUEIL DES NOUVEAUX COLLABORATEURS

- Mail d'information envoyé à l'ensemble des collaborateurs pour informer de l'arrivée d'un nouveau salarié & communication sur écrans
- Livret d'accueil remis au salarié

SANTÉ ET SÉCURITÉ AU TRAVAIL

- Suivi des accidents du travail
- EPI sur-mesure pour chaque salarié
- Formation à la sécurité :
 - ✓ Sécurité incendie
 - ✓ Sauveteurs Secouristes au Travail
 - ✓ Détention de CACES

FORMATION DES SALARIÉS

- Formation à l'économie circulaire et à l'éco-conception
- Formation au management
- Formation informatique
- Formation technique, industrielle

COMMUNICATION INTERNE

- Newsletter mensuelle
- Innovation Pitch
- Revue de presse mensuelle
- Journées mondiales & actualités

AMÉNAGEMENTS

- Cuisine professionnelle
- Salle de repos
- Salle de détente : billard, baby foot

CONSIDÉRATION DE LA CARRIÈRE

- Entretien individuel annuel
- Développement personnel

GREAT
PLACE
TO
WORK®

ENQUÊTE GREAT PLACE TO WORK (octobre 2019)

Résultats de l'enquête réalisée auprès de nos salariés sur la définition du climat général dans lequel ils évoluent chaque jour :

77%
FIERTÉ

68%
CONVIVIALITÉ

55%
RESPECT

55%
ÉQUITÉ

55%
CRÉDIBILITÉ

ACCIDENTS DU TRAVAIL

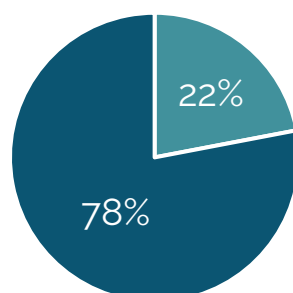
	2019	2020
Nombre d'accidents	16	8
Nombre d'accidents avec arrêt	11	8
Nombre de jours d'arrêt cumulés	205	163
Taux de fréquence*	32,05	16,65
TRIR (taux total d'incidents enregistrables)	9,32	3,33

*par millions d'heures travaillées

FORMATIONS

La forte croissance de notre Groupe et de notre activité, conjuguée à nos savoir-faire spécifiques, encourage notre Groupe à former de manière régulière l'ensemble de nos collaborateurs et à favoriser l'apprentissage pour les métiers d'artisanat.

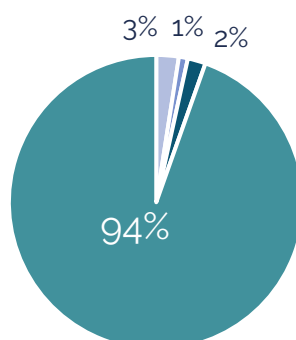
% DE SALARIÉS FORMÉS EN 2020



■ SALARIÉS FORMÉS

+ 20%
DE SALARIÉS FORMÉS
TOUS LES ANS

RÉPARTITION PAR TYPE DE CONTRAT EN 2020



- Contrat d'apprentissage
- Stagiaires
- Salariés CDD
- Salariés CDI

OBJECTIFS

2021 : Taux de fréquence inférieur à 13 par millions d'heures travaillées
& 30% salariés formés (hors formations générales, certification FSC)

2025 : Taux de fréquence inférieur à 10 par millions d'heures travaillées
& 50% salariés formés

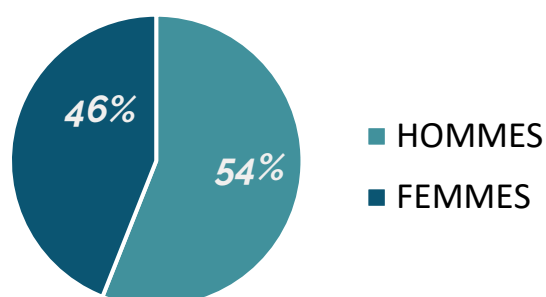
NON DISCRIMINATION

Nous contribuons ainsi à éliminer toutes les formes de discriminations concernant l'emploi, que ce soit concernant le sexe, l'âge ou la nationalité de nos collaborateurs. Ce principe fait partie intégrante de notre engagement social.

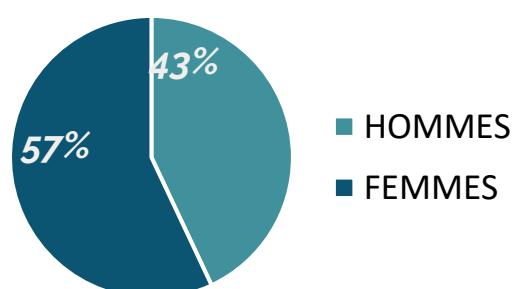
La différence est une force sur laquelle nous nous appuyons et qui unit l'ensemble des salariés du Groupe ELBA depuis 15 ans. Les discriminations quelles qu'elles soient sont interdites et nous garantissons à tous nos collaborateurs les mêmes droits, les mêmes avantages et les mêmes opportunités d'évolution.

PARITÉ HOMME/FEMME

RÉPARTITION DES SALARIÉS
HOMME/FEMME 2020



RÉPARTITION DES CADRES
HOMME/FEMME 2020

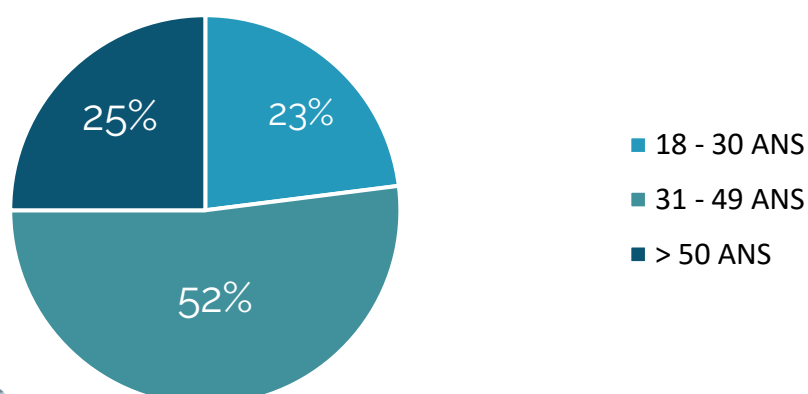


VALORISATION DES SENIORS

Valoriser l'expérience et soutenir les plus fragiles fait partie intégrante de l'ADN du Groupe ELBA.

Notre Groupe est fier de compter parmi ses salariés + **25% de seniors** répartis sur l'ensemble de nos métiers et de nos différentes activités.

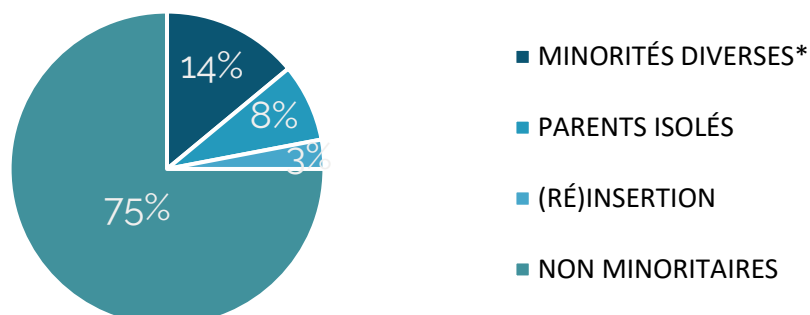
RÉPARTITION DES SALARIÉS PAR TRANCHE D'ÂGE EN 2020



NON DISCRIMINATION

INTÉGRATION DES MINORITÉS

REPRÉSENTATION DES MINORITÉS EN 2020



**Chiffres estimatifs : pour des questions de déontologie et de respect de la vie privée de nos collaborateurs, nous ne tenons pas compte des origines raciales, sociales, religieuses, ethniques et/ou des orientations sexuelles lors de nos recrutements.*

INTÉGRATION DES HANDICAPÉS

Depuis toujours le Groupe ELBA aide à l'intégration et à la progression sociale des personnes en situation de handicap.

4

Travailleurs CDI
en situation de
handicap

2

ESAT partenaires
réguliers en IDF

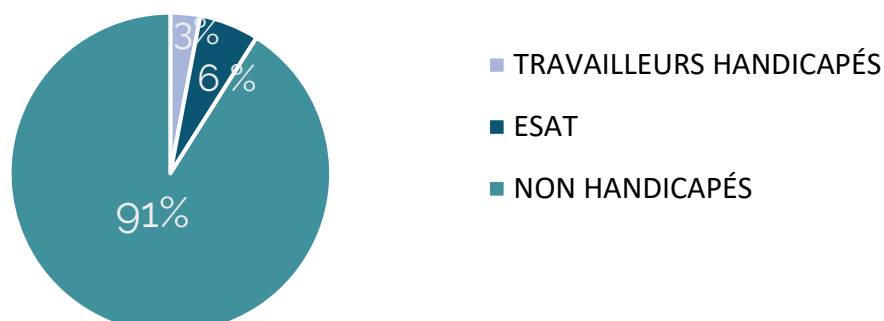
=

(0,76 ETC / ans)

100%

de la taxe
d'apprentissage est
reversée à un
établissement pour
enfants handicapés
(TOURNESOL)

% TRAVAILLEURS EN SITUATION DE HANDICAP EN 2020



OBJECTIFS

2021 : 13% de travailleurs handicapés et/ou provenant d'ESAT

2025 : 17% de travailleurs handicapés et/ou provenant d'ESAT

— Synthèse — CONDITIONS DE TRAVAIL

Bilan 2020

Nous avons déjà mis en place un certain nombre d'actions pour améliorer les conditions de travail de nos salariés mais souhaitons continuer de renforcer leur bien-être au sein du Groupe ELBA.

Objectifs 2021

- ❖ Avoir 13% de travailleurs handicapés et/ou provenant d'ESAT dans l'effectif du Groupe ELBA
- ❖ Améliorer la sécurité et la santé au travail via :
 - la mise en place d'une action de contrôle interne et aléatoire du port des EPI à chaque trimestre,
 - la mise en place d'une formation interne semi-annuellement de mise à jour des personnels affectés à la sécurité (SST, équipiers incendie)
- ❖ Améliorer le bien-être et le confort des salariés via :
 - la diffusion d'un questionnaire de bien-être à remplir individuellement par tous les salariés du Groupe
 - le réaménagement de la salle de repos
 - renouvellement de l'enquête Great Place To Work
- ❖ Favoriser la communication interne via la création d'une plateforme intranet



ENVIRONNEMENT

*« La durabilité du retail dynamisera l'économie
et préservera la planète »*

PRINCIPE 7 //

Les entreprises sont invitées à appliquer l'approche de précaution face aux problèmes touchant à l'environnement.

PRINCIPE 8 //

Les entreprises sont invitées à prendre des initiatives tendant à promouvoir une plus grande responsabilité en matière d'environnement.

PRINCIPE 9 //

Les entreprises sont invitées à favoriser la mise au point et la diffusion de technologies respectueuses de l'environnement.

LEAF, des projets durables

« Notre volonté était de proposer à nos clients une solution complète, clé en main et véritablement transparente, dans un double objectif : préserver les ressources et limiter les émissions de CO2. »

2020 marque la création de LEAF, une structure entièrement dédiée à la préservation de l'environnement.

Partenaire des grandes Maisons de luxe françaises et internationales, nous lançons la 1^{ère} offre exclusivement dédiée à la seconde vie des PLV dans le secteur du retail.

L'offre de LEAF intègre un service de sourcing et d'éco-conception spécifique, répondant aux attentes du secteur de la PLV et du merchandising, mais également une activité d'up-cycling, de transformation et de valorisation des déchets et des mobiliers.

LEAF est une solution d'accompagnement des marques & des retailers, régie par une charte de développement durable, articulée autour de 6 axes :

SENSIBILISATION DES PARTIES PRENANTES

PRÉSERVATION DES RESSOURCES

ECONOMIE D'ÉNERGIE

AMÉLIORATION DES TRANSPORTS

OPTIMISATION DES DÉCHETS ET DE LA CIRCULARITÉ

COMPENSATION CARBONE VOLONTAIRE

Sensibilisation des parties prenantes

Dans une recherche de transformation profonde de nos modèles, nous savons que la seule évolution de notre Groupe ne suffit pas à faire bouger les lignes. C'est pourquoi notre premier objectif est celui de la sensibilisation de toutes nos parties prenantes :

NOS SALARIÉS

Notre mission passe par une acculturation et une communication interne forte et constante sur le développement durable à l'égard de tous nos salariés. Nous multiplions les actions engagées et fédératrices depuis plus de 3 ans pour mobiliser toutes nos équipes.

NOS FOURNISSEURS

Nous fixerons avec chacun de nos fournisseurs des objectifs exigeants mais tenables pour encourager la transformation de leurs métiers et les inscrire dans une démarche plus responsable vis-à-vis de la planète. En parallèle de notre charte RSE, 100% de nos fournisseurs seront challengés et accompagnés par nos équipes d'ici fin 2021.

NOS CLIENTS

Nous leur proposons des formations et des sessions de sensibilisation, accompagnées de solutions concrètes et efficaces pour les aider à améliorer leur performance responsable et écologique. Quelle que soit leur taille, leur impact et leur culture, nous nous engageons à accompagner, à leur rythme, 100% de nos clients d'ici fin 2021.

LES INSTITUTIONS LOCALES

Nous agissons également auprès des institutions locales du département des Yvelines en partageant et en échangeant régulièrement avec eux sur les adaptations territoriales qui permettront d'améliorer notre démarche engagée : bornes de recharge pour véhicules électriques, pistes cyclables, ramassage et tri des ordures, organisation d'événements fédérateurs, etc.

Préservation des ressources et optimisation des déchets

Lancement de **GREEN LINE**, la 1^{ère} ligne complète de PLV éco-conçues, à destination de tous les réseaux de distribution sélectifs pour le secteur de la Beauté.

100%
MATIÈRE 1^{ÈRE}
CERTIFIÉE

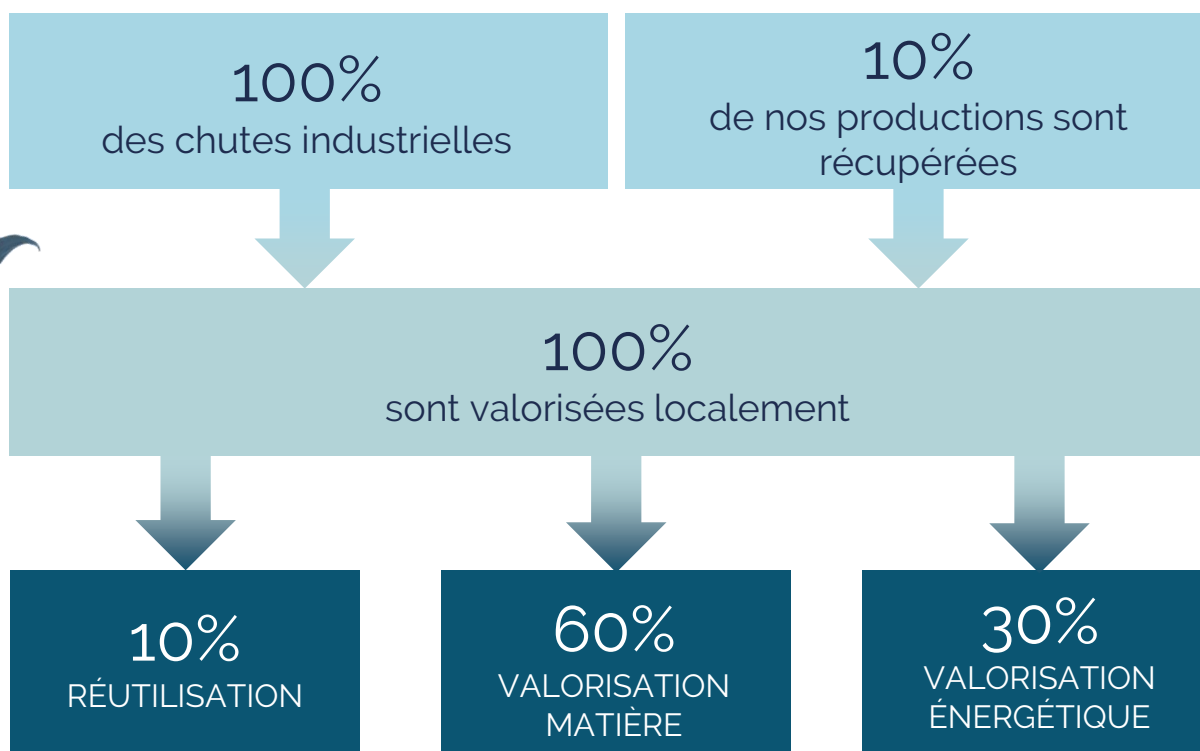
100%
MATÉRIAUX
RECYCLABLES

100%
MADE IN
FRANCE

100%
FSC

100%
IMPRIM^É
VERT

Le recyclage et l'up-cycling sont le trait d'union qui permet de s'inscrire durablement dans une démarche responsable globale.



Les mobiliers ne pouvant être réintégrés dans un cercle vertueux auront une seconde vie sous la forme de dons auprès d'associations ou d'acteurs sociaux, de préférence à échelle locale.

OBJECTIFS

2021 : Récupérer 20% de nos productions après leur utilisation

2025 : Récupérer 50% de nos productions après leur utilisation

Consommation durable

Le Groupe ELBA s'engage à choisir ses fournisseurs selon leur implication environnementale et leur situation géographique. Pour connaître leurs engagements, nous leur envoyons un questionnaire RSE (actuellement nous avons 85% de retours).

Nous avons mis en place une politique de choix de nos fournisseurs liée aux critères essentiels du respect de l'environnement de ces derniers :

80%

DE NOS MATÉRIAUX SONT
SOURCÉS EN FRANCE ET EN
UNION EUROPÉENNE

100%

DE NOS PAPIERS ET
CARTONS SONT CERTIFIÉS
FSC OU PEFC

100%

DE NOS IMPRIMEURS
SONT LABELISÉS
« IMPRIM' VERT »

- ✓ Recherche permanente de nouveaux matériaux innovants et alternatifs
- ✓ Pour les transporteurs, une attention particulière pour 2021 et les années futures sera portée sur ceux qui se sont engagés dans une labellisation « Objectif CO2 ».

De plus, la proximité de nos fournisseurs réduit considérablement les distances de livraison jusqu'aux usines.



OBJECTIFS

2021 : Obtenir 100% de retours au questionnaire RSE envoyé aux fournisseurs + les évaluer et les classer. Ajouter aux questionnaires RSE la demande de justificatifs de certification ou de documents attestant les démarches demandées aux fournisseurs.

2025 : 100% de fournisseurs prioritaires en évaluation positive.
20% de nos fournisseurs (20/80) seront audités 1 fois par an sur site par nos soins.

Énergies propres

Électricité
100%
certifiée
énergie verte

100%
de gaz propre

PANNEAUX PHOTOVOLTAÏQUES CE UE



Notre usine de Sartrouville 2 est dotée depuis fin 2018 de panneaux photovoltaïques. Cela permet de satisfaire une partie de nos besoins opérationnels en électricité, et ce, à partir de sources renouvelables. C'est aussi une façon d'être indépendant quant à notre consommation en énergie.



REPRÉSENTE **10 %** DE L'ÉNERGIE
ANNUELLE CONSOMMÉE

FLOTTE AUTOMOBILE



Depuis 2015, le Groupe a investi massivement dans des véhicules hybrides et électriques à hauteur de **30% de notre parc automobile** destiné à nos employés, et ce, afin de réduire l'impact carbone que peut générer un véhicule essence.

Le Groupe a également investi dans **10 vélos électriques** mis à la disposition des collaborateurs. Rouler à vélo est aussi un moyen de réduire les émissions de carbone, et limite l'utilisation de la voiture pour les collaborateurs vivant à proximité de l'entreprise.

En utilisant les vélos électriques les collaborateurs ont évité la consommation de 720L de diesel ce qui revient à une économie de 1 872 kg de CO₂.

	2019	2020	Objectif 2021	Objectif 2025
Parc automobile total	48	37	42	48
Part des véhicules électriques / hybrides	29%	35%	38%	50%
Total km parcourus	623 000	501 000	550 000	600 000
Dont véhicules électriques / hybrides	102 000	160 000	220 000	300 000
Part des km parcourus électriques / hybrides	16%	32%	40%	50%

Bilan et compensation carbone

BILAN CARBONE

Nous avons entrepris depuis 2019 la réalisation d'un Bilan carbone selon les critères Climate Calc avec l'aide du Cabinet ECOGRAF.

Celui-ci dresse un bilan et permet à terme, de nous permettre de faire un suivi de la consommation de nos matières, de la quantité de nos déchets et ainsi optimiser notre production et nos actions continues.

COMPENSATION CARBONE

Il existe toujours une partie des émissions de GES incompressible et liée à la production de nos projets,

En partenariat avec des fondations et associations référentes, nous compensons nos émissions de GES au travers d'actions engagées dans l'objectif d'atteindre un bilan carbone neutre.

- ✓ Actions de reforestation ou de préservation de la faune et la flore
- ✓ Actions sociales d'aide aux populations vulnérables

OBJECTIF

2025 : 100% carbone neutre

Réduire les déchets au quotidien



POUBELLES COLLECTIVES

Les poubelles individuelles dans les bureaux ont été remplacées par des « points » de collecte dispatchés intelligemment dans les locaux, afin de mutualiser les déchets et donc le ramassage.



FONTAINE À EAU

Il a été décidé d'installer des fontaines à eau sur les différents sites de l'entreprise. Chaque collaborateur se voit fournir une bouteille en verre. Cette action est d'autant plus marquante pour l'environnement que celle-ci mène à ne plus utiliser de bouteille en plastique.



CONTAINERS « SOLIDES » DURABLES

Pour les petits déchets de production, nous avons décidé de supprimer les sacs plastiques et d'opter pour la mise en place de containers « solides », durables et Made in France (marque EDA)



ECOSIA

Nous avons paramétré les ordinateurs de tous les collaborateurs de manière à ce qu'Ecosia soit leur moteur de recherche par défaut. Une action concrète et facilement applicable qui a déjà permis de planter à ce jour plus de 85 millions d'arbres aux 4 coins du monde.

— Synthèse — ENVIRONNEMENT

Bilan 2020

2020 a été marquée par la création de LEAF, programme qui met en avant l'éco-conception, le recyclage et l'up-cycling. Ce programme s'ajoutant aux diverses mesures que nous avons déjà prises auparavant permet d'ancrer le Groupe ELBA dans une démarche environnementale continue.

Objectifs 2021

- ❖ LEAF : Création d'un site dédié au recyclage
- ❖ D'ici à 2022, 100% de nos dossiers seront calculés à l'aide d'un calculateur spécifique : ECO POP
- ❖ Être évalué Gold à l'audit Ecovadis
- ❖ Récupérer 20% de nos productions après leur utilisation
- ❖ Achat raisonné avec l'utilisation de l'éco-score
- ❖ Obtenir 100% de retours au questionnaire RSE envoyé aux fournisseurs
- ❖ Équiper le deuxième site du Groupe ELBA de panneaux solaires
- ❖ Acquisition de nouvelles certifications :
 - ✓ FSC (*objectif 04/2021*)
 - ✓ ISO 14001 (*objectif 2022*)



LUTTE CONTRE LA CORRUPTION

*« La confiance est une valeur fondamentale mais
qui n'exclue pas le contrôle »*

PRINCIPE 10 //

Les entreprises sont invitées à agir contre la corruption sous toutes ses formes, y compris l'extorsion de fonds et les pots-de-vin.

Code de déontologie

L'entreprise entend exercer ses activités en toute honnêteté et impartialité, en conformité non seulement avec les lois et les réglementations en vigueur mais aussi avec les principes décrits dans le code.

Ce code est divisé en 5 grandes parties :

Respect des droits fondamentaux

- ✓ Droits de l'Homme
- ✓ Conditions de travail

Aucun des employés n'est poursuivi dans des affaires de corruption

Relations internes

- ✓ Conditions de travail, d'hygiène et de sécurité
- ✓ Respect d'autrui et discrimination
- ✓ Harcèlement
- ✓ Dialogue social
- ✓ Respect de la vie privée
- ✓ Management
- ✓ Formation, promotion, équité

100% des collaborateurs sont signataires de notre charte éthique

Relations avec les partenaires extérieurs et les concurrents

- ✓ Respect de la loyauté des pratiques commerciales et de la libre concurrence
- ✓ Interdiction de la corruption
- ✓ Conflits d'intérêts
- ✓ Cadeaux et autres avantages
- ✓ Contributions politiques et/ou religieuses
- ✓ Intervention d'intermédiaires rémunérés
- ✓ Instauration d'une politique d'achats responsables

Loyauté des pratiques commerciales et politique d'achat responsable

Relations avec la clientèle

- ✓ Confidentialité des informations sur les clients et fournisseurs
- ✓ RGPD – Charte sur la protection des données personnelles

100% des projets encadrés par Accord de Non Divulgence

Environnement

- ✓ Respect des règles en vigueur
- ✓ Reconnaître et assumer sa responsabilité environnementale

85% de nos prestataires sont signataires de notre charte RSE

— Synthèse — LUTTE CONTRE LA CORRUPTION

Bilan 2020

Nous cherchons continuellement à lutter contre les différents types de corruptions possibles. Concrètement, nous avons mis en place une boîte aux lettres anonyme sur chaque site. La gestion confidentielle de ces messages est réalisée par le département RH. En 2020, nous avons recensé 0 plainte par message. Le Groupe ELBA va continuer d'orienter et de renforcer ses actions pour contrer la corruption.

Objectifs 2021

- ❖ Réaliser une formation en interne à 100% du personnel sur la corruption
- ❖ Bâtir une charte sur la politique cadeau à faire signer auprès de tous les salariés du Groupe ELBA.



COMMUNICATION ON PROGRESS

THE GLOBAL COMPACT - 2020

ELBA
EXPERIENCES WITH PEOPLE

GROUPE-ELBA.COM

50-54 rue Calmette et Guérin - 78500 SARTROUVILLE

Tel: +33 (0)1 80 10 81 11